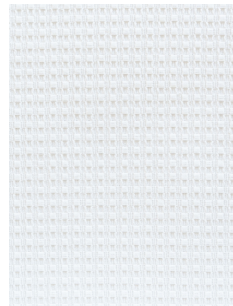
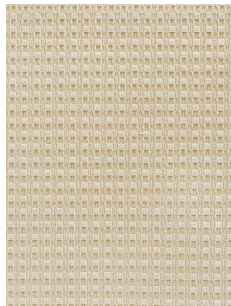


Jeté de lit NELLY

Réf : NELLY Jete de lit

Jeté de lit contemporain aux couleurs tendances et design graphique. Tissage Jacquard, finition ourlée sur les 4 côtés.
55% coton / 45% polyester 280 cm - 265 g/m².
• Une touche «Design» sur le lit de vos résidents

Par minimum de 5 à la taille et au coloris



Disponibilité

	180x280	220x260	240x280	170x280		180x280	220x260	240x280	170x280
 Anis	✓	✓	✓	✓	 Beige	✓	✓	✓	✓
 Blanc	✓	✓	✓	✓	 Chocolat	✓	✓	✓	✓
 Ciel	✓	✓	✓	✓	 Ecrú	✓	✓	✓	✓
 Fuchsia	✓	✓	✓	✓	 Marine	✓	✓	✓	✓
 Moutarde	✓	✓	✓	✓	 Noir	✓	✓	✓	✓
 Olive	✓	✓	✓	✓	 Orange	✓	✓	✓	✓
 Parme	✓	✓	✓	✓	 Perle	✓	✓	✓	✓
 Sable	✓	✓	✓	✓	 Turquoise	✓	✓	✓	✓
 Aubergine	✓	✓	✓	✓	 Paprika	✓	✓	✓	✓
 Cacao	✓	✓	✓	✓	 Camel	✓	✓	✓	✓
 Caramel	✓	✓	✓	✓	 Cuivre	✓	✓	✓	✓
 Framboise	✓	✓	✓	✓	 Or	✓	✓	✓	✓
 Outre mer	✓	✓	✓	✓	 Pistache	✓	✓	✓	✓
 Sahara	✓	✓	✓	✓	 Tulipe	✓	✓	✓	✓
 Vermillon	✓	✓	✓	✓	 Vert bouteille	✓	✓	✓	✓
 Graphite	✓	✓	✓	✓	 Ocre	✓	✓	✓	✓
 Rouille	✓	✓	✓	✓					

Caractéristiques